

Městský úřad Rousínov

stavební úřad

Sušilovo nám. 56, 683 01 Rousínov, tel. 517 324 827, fax.: 517 324 845, radnice@rousinov.cz

Č.j.: 2400/2023-622/HH

Rousínov, dne 27. ledna 2023

Sp. zn.: 2400/202388/HH

Oprávněná úřední osoba: Bc. Hana Horčíčková, tel: 517 324 827, e-mail: horcickova@rousinov.cz

Radim Pytela, IČO 10106456, Hrnčířská č. p. 187/21, Vyškov-Předměstí, 682 01 Vyškov 1
zast. ZLINPROJEKT a.s., IČO 25519662, Pod Šternberkem č. p. 306, 763 02 Zlín 4

Oznámení

o zahájení územního řízení

veřejnou vyhláškou

Dne 16.01.2023 podala spol. Radim Pytela, IČO 10106456, Hrnčířská č. p. 187/21, Vyškov-Předměstí, 682 01 Vyškov 1, zast. ZLINPROJEKT a.s., IČO 25519662, Pod Šternberkem č. p. 306, 763 02 Zlín 4 (dále jen „žadatel“) žádost na vydání územního rozhodnutí o umístění stavby pro stavební záměr:

AC Vyškov - RD Olšany, AC 01/22

(dále jen „záměr“) na pozemcích parcelní číslo 600/354 – orná půda, 600/355 – orná půda, 600/375 – orná půda, 600/383 – orná půda, 600/385 – orná půda, 600/542 – orná půda, 723/4 – orná půda v katastrálním území Olšany.

Dnem podání žádosti bylo zahájeno územní řízení o umístění stavby (dále jen „územní řízení“) ve výše uvedené věci.

Popis záměru:

Předmětem záměru je pokládka ochranných HDPE 40 trubek a mikrotrubiček pro budoucí napojení rodinných domů. Ochranné trubky pro optický kabel nebudou navazovat na stávající konektivitu investora, na konci trasy bude ponechána rezerva pro budoucí napojení na síť.

Trasa trubek bude vedena pozemky p.č. 600/354 – orná půda, 600/355 – orná půda, 600/375 – orná půda, 600/383 – orná půda, 600/385 – orná půda, 600/542 – orná půda, 723/4 – orná půda v katastrálním území Olšany. Hloubka výkopu v travnatých plochách a v chodníku bude 70 cm, pod komunikacemi 100 cm. Pod komunikacemi, vjezdy a zpevněnými plochami budou provedeny převážně protlaky, případně překopy po půlkách. Trubky zde budou uloženy do chráničky v hloubce 0,9 – 1,2 m.

Ochranné pásmo sdělovacích kabelů je 1,0 m na obě strany sdělovacího vedení. Celková délka trati bude 0,765 km.

Stavební úřad Městského úřadu Rousínov, jako stavební úřad příslušný podle § 13 odst. 1 písm. d), e) zákona č. 183/2006 Sb., o územním plánování a stavebním řádu (stavební zákon), v platném znění (dále jen "stavební zákon"), oznamuje podle § 87 odst. 1 stavebního zákona zahájení územního řízení známým účastníkům řízení a dotčeným orgánům.

U projednání žádosti v souladu s ustanovením § 87 odst. 1 stavebního zákona upouští stavební úřad od ústního jednání, neboť jsou mu dobře známy poměry v území a žádost poskytuje dostatečný podklad pro posouzení záměru a stanovuje, že účastníci řízení mohou své námítky a dotčené orgány závazná stanoviska uplatnit nejpozději

do 15 dnů od doručení tohoto oznámení,

jinak se k nim nepřihlíží.

Účastníci řízení mohou nahlížet do podkladů rozhodnutí na stavebním úřadu Městského úřadu Rousínov, úřední dny: pondělí a středa 8:00 - 11:00 a 12:00 - 17:00 hodin, v jiném termínu po předchozí telefonické dohodě.

Stavební úřad současně dává účastníkům řízení možnost vyjádřit se k podkladům rozhodnutí, ve smyslu ustanovení § 36 odst. 3 zák. zákona č. 500/2004 Sb., správní řád, ve znění pozdějších předpisů (dále jen "správní řád"), a to nejpozději **10 dnů** od výše uvedené 15 denní lhůty na stavebním úřadu Městského úřadu Rousínov. Jedná se o lhůtu pro seznámení s kompletním spisem před vydáním rozhodnutí ve věci, nikoliv o další lhůtu pro námítky. Námítky uplatněné v této lhůtě by byly námítkami opožděnými, k nimž stavební úřad nepřihlíží.

Poučení:

Stavební úřad upozorňuje, že se jedná o řízení podle zákona č. 416/2009 Sb., o urychlení výstavby dopravní, vodní a energetické infrastruktury a infrastruktury elektronických komunikací, v platném znění.

V § 1 odst. 4) tohoto zákona se uvádí: *Energetickou infrastrukturou se pro účely tohoto zákona rozumějí stavby a zařízení elektrizační soustavy, plynárenské soustavy, soustavy zásobování tepelnou energií a stavby a zařízení ropovodů a produktovodů podle jiného zákona zřizované a provozované ve veřejném zájmu, pokud nejsou v rozporu s platnou politikou územního rozvoje, územním rozvojovým plánem a se zásadami územního rozvoje a stavby s nimi související.*

Zahájené územní řízení je řízením s velkým počtem účastníků, proto stavební úřad postupuje v souladu s ust. § 2 odst. 5 liniového zákona, kde se uvádí:

v řízení podle tohoto zákona nebo stavebního zákona, které je řízením s velkým počtem účastníků, se oznámení o zahájení řízení doručuje veřejnou vyhláškou. Jednotlivě se oznámení o zahájení řízení doručuje pouze účastníkům řízení podle § 85 odst. 2 písm. a), § 94k písm. c) a d) a § 109 písm. b) až d) stavebního zákona (dále jen "dotčení vlastníci"), žadateli, obci, na jejímž území má být záměr uskutečněn, je-li účastníkem řízení, a dotčeným orgánům.

Ostatní písemnosti se doručují jednotlivě pouze žadateli, obci, na jejímž území má být záměr uskutečněn, je-li účastníkem řízení, a dotčeným orgánům; ostatním účastníkům řízení se doručují veřejnou vyhláškou, o čemž se tito účastníci poučí v oznámení o zahájení řízení, je-li jim doručováno jednotlivě. Pokud se doručuje jednotlivě do ciziny, platí, že dnem doručení je třicátý den ode dne, kdy byla písemnost odeslána prostřednictvím provozovatele poštovních služeb.

Stavební úřad upozorňuje, že v souladu s výše uvedeným účastníkům územního řízení podle § 85 odst. 2) písm. a), kterými jsou vlastníci pozemků nebo staveb, na kterých má být požadovaný záměr uskutečněn, nejsou-li sami žadateli, nebo těm, kdo mají jiné věcné právo k těmto pozemkům nebo stavbám, se doručuje jednotlivě pouze oznámení o zahájení územního řízení. Ostatní písemnosti se doručují jednotlivě pouze žadateli, obci, na jejímž území má být záměr uskutečněn, je-li účastníkem řízení, a dotčeným orgánům; ostatním účastníkům řízení se doručují veřejnou vyhláškou.

K závazným stanoviskům a námítkám k věcem, o kterých bylo rozhodnuto při vydání územně plánovací dokumentace, se v souladu s § 89 odst. 2 stavebního zákona nepřihlíží.

Účastník řízení ve svých námitkách uvede skutečnosti, které zakládají jeho postavení jako účastníka řízení, a důvody podání námitek; k námitkám, které překračují rozsah, stanovený v § 89 odst. 4 stavebního zákona, se nepřihlíží.

Obec uplatňuje v územním řízení námitky k ochraně zájmů obce a zájmů občanů obce. Osoba, která může být účastníkem řízení podle § 85 odst. 2 písm. a) a b) stavebního zákona, může uplatňovat námitky proti projednávanému záměru v rozsahu, jakým může být její právo přímo dotčeno. Osoba, která je účastníkem řízení podle zvláštního právního předpisu, může v územním řízení uplatňovat námitky pouze v rozsahu,

v jakém je projednávaným záměrem dotčen veřejný zájem, jehož ochranou se podle zvláštního právního předpisu zabývá. K námitkám, které nesplňují uvedené požadavky, se nepřihlíží.

Nechá-li se některý z účastníků řízení zastupovat, předloží jeho zástupce písemnou plnou moc.

Bc. Hana Horčíčková v. r.
vedoucí odboru stavebního úřadu

za správnost vyhotovení:

Pro navrhovatele – správní poplatek:

Správní poplatek podle zákona č. 634/2004 Sb., o správních poplatcích, ve znění pozdějších předpisů, stanovený podle položky 17 odst. 1 písm. e) ve výši 1000,- Kč, lze uhradit osobně na pokladně Městského úřadu Rousínov v úředních hodinách, poštovní poukázkou, nebo převodem na účet 19-1561324309/0800, var. symbol 24002388.

Podle § 5 uvedeného zákona o správních poplatcích jsou poplatky splatné buď při přijetí podání, nebo později, vždy však před provedením úkonu.

Tento dokument musí být vyvěšen na úřední desce Městského úřad Rousínov po dobu 15 dnů a současně zveřejněn způsobem umožňujícím dálkový přístup podle věty druhé § 25 odst. 2 správního řádu. Patnáctým dnem po vyvěšení se písemnost považuje za doručenou.

Po vyvěšení bude písemnost vrácena stavebnímu úřadu.

Datum vyvěšení: 10. 1. 2021

Datum sejmutí:

.....


.....

Podpis oprávněné osoby, potvrzující vyvěšení

Podpis oprávněné osoby, potvrzující sejmutí

Razítko:

Razítko:

OBECNÍ ÚŘAD OLŠANY
OLŠANY 66
683 01 ROUSÍNOV

V elektronické podobě

zveřejněno od: *D. 1. 2021*



.....
Podpis oprávněné osoby, potvrzující zveřejnění

Razítko:

OBECNÍ ÚŘAD OLŠANY
OLŠANY 66
683 01 ROUSÍNOV

V elektronické podobě

zveřejněno do:

.....
Podpis oprávněné osoby, potvrzující sejmутí

Razítko:

Rozdělovník:

Účastníci řízení (jednotlivě):

Ing. Roman Procházka, Velešovice č. p. 350, 683 01 Rousínov u Vyškova

Jan Svoboda, Moldavská č. p. 530/9, Bohunice, 625 00 Brno 25

Mgr. Ilona Vysoudilová, Naardenská č. p. 691/2a, Liboc, 162 00 Praha 616

Datová schránka:

ZLINPROJEKT a.s., Pod Šternberkem č. p. 306, 763 02 Zlín 4, DS: PO, 8ehg6ed

Ing. Jiří Konečný, Foustkova č. p. 102/15, Stránice, 616 00 Brno 16, DS: FO, khcswhd

Ing. Miloš Lapiš, Olšany č. p. 241, Vyškov, 683 01 Rousínov u Vyškova, DS: FO, yjdfb23

Ing. Zdeňka Lapišová, Olšany č. p. 241, Vyškov, 683 01 Rousínov u Vyškova, DS: FO, i5kzzxg

Ing. Tomáš Prudký, Velký Karlov č. p. 114, 671 28 Jaroslavice, DS: FO, xc5qufw

Ing. Eva Prudká, Velký Karlov č. p. 138, 671 28 Jaroslavice, DS: FO, ei9piti

Lubomír Šmerda, Tománkova č. p. 35/8, 683 01 Rousínov u Vyškova, DS: FO, qibuyqk

Martina Šmerdová, Čechyňská č. p. 253/25, 683 01 Rousínov u Vyškova, DS: FO, a9du5a8

RIPETAS s.r.o., Rudé armády č. p. 646/47, Rousínovec, 683 01 Rousínov u Vyškova, DS: PO, zwxm7vt

BPF Olšany s.r.o., Olšany č. p. 261, 683 01 Rousínov u Vyškova, DS: PO, 97cb5sg

Obec Olšany, Olšany č. p. 66, 683 01 Rousínov u Vyškova, DS: OVM, 6fjbgqp

Komerční banka, a.s. Na Příkopě 969/33, 110 00 Praha 1

Modrá pyramida stavební spořitelna, a.s., Bělehradská 222/128, Vinohrady, 120 00 Praha 2

Česká spořitelna, a.s. Olbrachtova 1929/62, Krč, 140 00 Praha 4

EG.D, a.s., Lidická č. p. 1873/36, Černá Pole, 602 00 Brno 2, DS: PO, nf5dxbu

Doručení veřejnou vyhláškou (vlastníci sousedních pozemků) - identifikace označením pozemků a staveb evidovaných v katastru nemovitostí dotčených vlivem záměru:

600/386, 600/199, 600/384, 600/200, (st.)118, 600/49, (st.)425, 600/48, 600/218, 600/539, 600/540, 600/573, 600/572, 600/541, 600/559, 600/542, 600/543, 600/544, 600/545, vše v k.ú. Olšany

Dotčené orgány:

Datová schránka:

Městský úřad Vyškov, Odbor životního prostředí, Masarykovo náměstí č. p. 108/1, Vyškov-Město, 682 01 Vyškov 1, DS: OVM, wc6bqdy

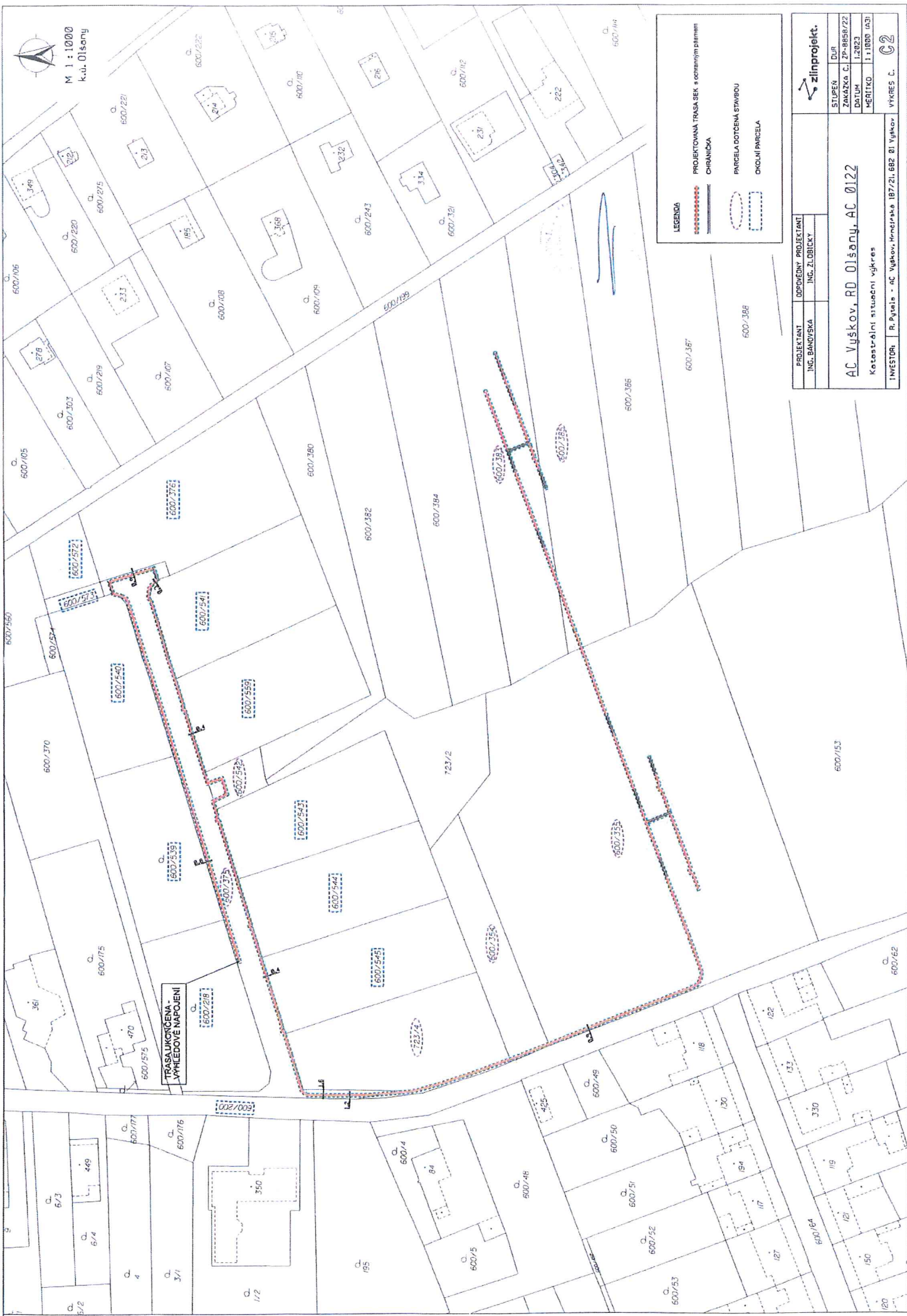
Ministerstvo obrany, Tychonova č. p. 221/1, Hradčany, 160 00 Praha 6, DS: OVM, hjyaavk

Doručí se na vyvěšení:

Městský úřad Rousínov, Odbor vnitřních věcí, Sušilovo náměstí č. p. 84/56, 683 01 Rousínov u Vyškova

Obecní úřad Olšany, Olšany č. p. 66, 683 01 Rousínov u Vyškova, DS: OVM, 6fjbgqp

M 1 : 1000
k.ú. Oľšany



TRASA UKONČENÁ -
VYHĽEDOVÉ NÁPOJENÍ

LEGENDA

- PROJEKTOVANÁ TRASA SEK s ochranným pásmom
- CHRÁNNICA
- PARCELA DOTČENÁ STAVBOU
- OKOLNÉ PARCELY

PROJEKTANT	DEPOZIČNÝ PROJEKTANT	zlinprojekt. STUPEŇ DUR ZAKÁZKA Č. ZP-8858/22 DÁTUM 1.12.23 MĚRITKO 1:1000 (A3)
ING. BANOVIŠKA	ING. ZLOBICKÝ	
AC Vyškov, RD Oľšany, AC 0122 Katastrální situace výkres		
INVESTOR	R. Pataja - AC Vyškov, Hrnčířská 187/21, 682 01 Vyškov	
		VÝKRES Č. 02